



SK300

オートマチックシェイカー

- ◆ 実績ある設計と技術
- ◆ 頑丈で信頼できる
- ◆ 簡単操作

シンプルで頑丈な設計により、
SK-SERIESは業界で最も選ばれているシェイカーです。



SK300は、シェイクとブレンディングのニーズを網羅するように設計されており、X-SERIES調色機の完璧なパートナーです。SK300の製品仕様は以下の通りです。

- 堅牢なシャーシとランニングギア
- X-SERIESの調色機にマッチした美しいデザイン
- 簡単な操作とメンテナンス
- 電子制御システムの複雑さを軽減
- 差動式および調整可能なオートクランプ
- 省スペースな内部スライドドア
- 多缶シェイク機能
- 最大20Lの缶を取扱うことが可能
- 最大35kgまでの缶に対応
- シェイク時間の変更可能

SK300は最大35kgまでの缶に対応しており、
塗装の回転数が低～中程度のすべてのPOS店舗に適しています。

仕様・技術データ

一般仕様

- 低・中容量塗料の振動数
- 水性塗料に対応した設計

缶の仕様

- 最大重量：35 kg
- 最小高：60 mm
- 最大高：450 mm
- プレート直径：350 mm
- 円形の缶に適しています

大きさ重量

- HWD：116 x 72 x 61 cm
- 重量：190 kg

クランピング

- 電流制御クランプ

使用方法

- マシンアクセス
 - 内部スライドドア
 - サポートローラー
- 3ボタン、固定時間
- 速度：最大680 rpm / 分
- 簡単操作のコントロールパネル

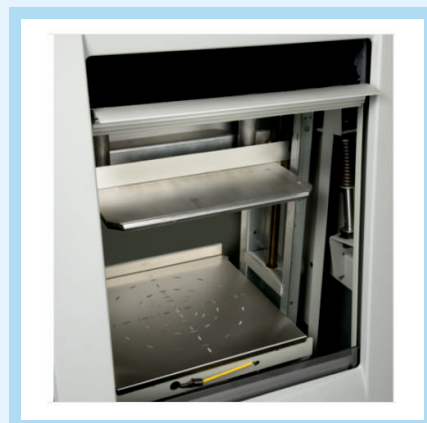
サービス

- 取り外し可能なパネル
- 単相モーター
- 底面にキャスターと脚を装備

電源・安全装置

- 230V
- 側面に電源スイッチ
- 電圧は注文時に調整
- ドアを開けると機械が止まる
- 簡単ストップスイッチ

手動式の内部スライドドアにより、
ローラーコンベアを使用することが
でき、3つのプリセットタイマーに
より、最大20Ltまでの缶サイズに
最適なシェイク性能を保証します。



お問合せ先

株式会社クラボウテクノシステム 商品開発営業課

〒572-0823

大阪府寝屋川市下木田町 14-41 クラボウ寝屋川ビル 2 階

TEL : 072-820-3500 FAX : 072-820-3501

<https://kts-kurabo.jp/>

